

PROSPEKT INFORMACYJNY

BUDYNEK – MARSALA „LUSTRO”

ul. Chrzanowska



Stan na dzień sporządzenia prospektu informacyjnego

Data sporządzenia
29.09.2020

www.ecoinstalator.pl

ul.1 Maja 12 a
43-600 Jaworzno

tel. 507 841 007
biuro@ecoinstalator.pl

BZ WBK S.A. 95 1090 2008 0000 0001 3226 0794
REGON 363825506
NIP 632 201 45 83



I. DANE IDENTYFIKACYJNE I KONTAKTOWE DOTYCZĄCE DEWELOPERA

DANE DEWELOPERA		
Deweloper	Instalator Spółka Cywilna	
Adres	Siedziba firmy i biuro sprzedaży: ul. 1 Maja 12A 43-600 Jaworzno	
Nr NIP i REGON	NIP 632 201 45 83	REGON 363825506
Nr kontaktowy	Właściciel: 505-709-358	Biuro sprzedaży: 507-841-007
Adres email	biuro@ecoinstalator.pl	

II. CZĘŚĆ OPISOWA DLA PRZEDMIOTOWEJ NIERUCHOMOŚCI

BUDYNEK MIESZKALNY JEDNORODZINNY Z GARAŻEM ORAZ SZCZELNYM ZBIORNIKIEM NA NIECZYSTOŚCI CIEKŁE WEDŁUG PROJEKTU TYPOWEGO „Marsala - L”

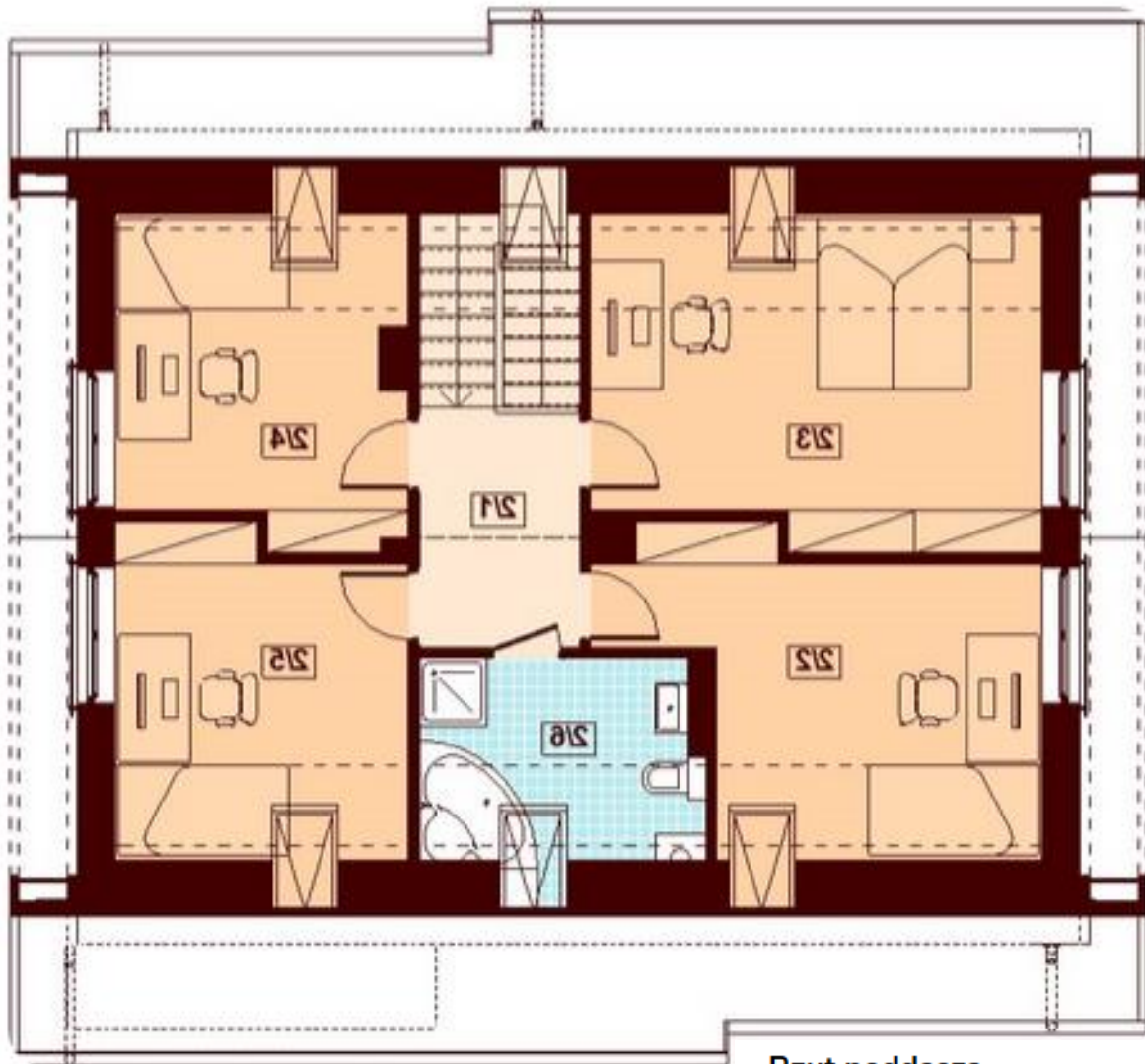
Nr pozwolenia na budowę i nazwa organu, który je wydał	Decyzja nr 521/2020 z dnia 31.08.2020 wydana przez Prezydenta miasta Jaworzna
Adres	Nieruchomość gruntowa o łącznej powierzchni 734m ² działka położona w Jaworznie przy ul. Chrzanowskiej
Rodzaj obiektu/zabudowy	Budynek mieszkalny jednorodzinny z poddaszem użytkowym i garażem
Infrastruktura techniczna	<ul style="list-style-type: none"> ✓ Dostęp do ulicy Chrzanowskiej ✓ obowiązujące warunki przyłączenia do sieci gazowej ✓ warunki przyłącza wod-kan ✓ umowa o przyłączenie do sieci elektrycznej ✓ Internet światłowodowy
Charakterystyka ekologiczna budynku	Teren inwestycji znajduje się poza obszarem osuwania się mas ziemnych. Przedmiotowa działka zlokalizowana jest poza obszarem chronionym Natura 2000
Geotechniczne warunki posadowienia, szkody górnicze	Zgodnie z informacją o warunkach górniczo-geologicznych nr 117/2020 z dnia 25.05.2020r. przedmiotowa nieruchomość położona jest w granicach terenu górniczego Tauron Wydobycie S.A. ZG Sobieski w Jaworznie. Brak jest wpływów wywołanych dokonaną eksploatacją górniczą. W okresie obowiązywania koncesji nie przewiduje się prowadzenia eksploatacji górniczej.
Opis przedsięwzięcia deweloperskiego	Przedmiotem przedsięwzięcia deweloperskiego jest budynek mieszkalny jednorodzinny z poddaszem użytkowym oraz garażem jednostanowiskowym. Sprzedaży podlega budynek w stanie surowym zamkniętym o powierzchni 163,93m ² netto wraz z działką o powierzchni 734m ² Cena ww. nieruchomości to 585 000,00 zł brutto
Składowe zawierające się w kwocie sprzedaży nieruchomości	<ul style="list-style-type: none"> ✓ działka o powierzchni 734m² ✓ wyizolowane fundamenty - masa Izolbet, styrodur, folia kubełkowa ✓ budynek o powierzchni 163,93m² netto (po podłodze) wykonany z betonu komórkowego firmy H+H

	<ul style="list-style-type: none"> ✓ wykonany projekt przyłącza wody wraz z wyprowadzeniem rury z budynku ✓ wykonany przyłącz prądu – złącze kablowe w linii ogrodzenia oraz urządzona prowizorka budowlana w okolicy złącza ✓ kanalizacja wykonana w zakresie instalacji podposadzkowej ✓ kominy przygotowane na wszystkie rodzaje paliwa ✓ budynek wyposażony w stolarkę okienną 3-szybową profil Schuco ✓ ciepłe drzwi zewnętrzne firmy Delta (wejściowe + kotłownia) ✓ brama garażowa firmy Wiśniowski ✓ dach wykonany kompleksowo - pokrycie ceramiczną dachówką Piemont firmy Roben, system rynien Galeco, okucia, wykończone kominy, pełnowymiarowy wyłaz dachowy
<p>Dodatkowe usługi (podlegające osobnej wycenie)</p>	<p>Dla zakupionej nieruchomości istnieje możliwość wykończenia budynku do stanu deweloperskiego lub „pod klucz”.</p> <p>Na stan deweloperski składa się:</p> <ul style="list-style-type: none"> ✓ wykonanie instalacji elektrycznych i teletechnicznych ✓ wykonanie instalacji grzewczej, wodnej i kanalizacji ✓ wykonanie tynków wewnętrznych oraz wylewek ✓ wykonanie termoizolacji poszycia dachu ✓ wykonanie termoizolacji ścian zewnętrznych budynku oraz tynku ✓ wykonanie podbitki dachowej ✓ wykonanie parapetów zewnętrznych ✓ wykonanie suchej zabudowy GK poddasza



Rzut parteru

1. Wiatrołap	5,82 m ²
2. Hall	5,47 m ²
3. Kuchnia	10,48 m ²
4. Spiżarnia	2,96 m ²
5. Pokój dzienny + jadalnia	30,45 m ²
6. Łazienka	2,84 m ²
7. Kotłownia	7,83 m ²
8. Garaż jedno stanowiskowy	20,16 m ²
Razem	86,01 m²



Rzut poddasza

1. Korytarz	5,40 m ²
2. Pokój	13,36 m ² (16,55 m ²)
3. Pokój	16,84 m ² (20,47 m ²)
4. Pokój	10,48 m ² (13,30 m ²)
5. Pokój	10,82 m ² (13,63 m ²)
6. Łazienka	5,73 m ² (8,57 m ²)
Razem	62,63 m² (77,92 m²)